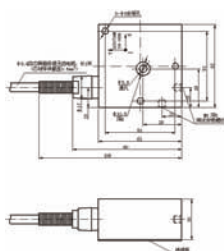
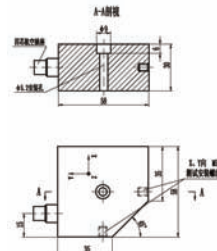




ULT2109、ULT2110、ULT2111



ULT2072



ULT2073

型号	单位	ULT2109	ULT2110	ULT2111	ULT2072	ULT2073
轴向		三轴向	三轴向	三轴向	三轴向	三轴向
动态特征						
量程	g	±2.5	±5	±10	±1	±0.5
灵敏度	mV/g	2000	1000	500	5000	10000
频率范围(±10%)	Hz	0.2~500	0.2~500	0.2~500	0.1~150	0.1~150
谐振频率	KHz	1.5	1.5	1.5	2	2
分辨率	g	0.0001	0.0001	0.0001	0.00001	0.000002
幅值线性	%	≤1	≤1	≤1	≤1	≤1
横向灵敏度	%	≤5, ≤3(典型值)	≤5, ≤3(典型值)	≤5, ≤3(典型值)	≤5, ≤3(典型值)	≤5, ≤3(典型值)
电性参数						
恒流源	mA	2~10,4(典型值)	2~10,4(典型值)	2~10,4(典型值)	2~10,4(典型值)	2~10,4(典型值)
输出阻抗	Ohm	<150	<150	<150	<150	<150
输出偏压	VDC	11±1	11±1	11±1	8~12	8~12
放电时间常数	Sec	≥0.2	≥0.2	≥0.2	≥0.2	≥0.2
环境参数						
最大冲击值	g	300	300	300	100	50
工作温度		-40~+120	-40~+120	-40~+120	-30~+80	-30~+80
物理参数						
敏感材料		压电	压电	压电	压电	压电
外壳材料		不锈钢	不锈钢	不锈钢	不锈钢	不锈钢
输出接头形式		4pin-M12	4pin-M12	4pin-M12	集成电缆/可选4pin-M12	四芯航空插头
安装螺纹	mm	M5	M5	M5	3-φ5.8	M5
外形尺寸 (截面直径*高度)	mm	四方 42×42×20	四方 42×42×20	四方 42×42×20	六方 30×26/33	四方 52×30×62
重量	gram	640	450	320	500(不含线缆)	390(不含线缆)
用途及特点						
		低频测振	低频测振	低频测振	低频、高灵敏度	低频、高灵敏度

本资料中的产品指标和说明可不经通知而更改

压电加速度传感器 | 低频高灵敏度IEPE压电加速度传感器



ULT2005、ULT2008



ULT2005V、ULT2006V
ULT2008V



ULT2006、ULT2015



ULT2016

型号	单位	ULT2005/V	ULT2006/V	ULT2008/V	ULT2015	ULT2016/-2	ULT2020Y
轴向		单轴向	单轴向	单轴向	单轴向	单轴向	单轴向
动态特征							
量程	g	±20	±5	±10	±1	±0.5/±2	±3
灵敏度	mV/g	250	1000	500	5000	10000/2500	1500
频率范围(±10%)	Hz	0.35~6000	0.04~1500	0.35~5000	0.1~1500	0.05~300	0.35~7000
谐振频率	kHz	23	6	15	7	1.2	25
分辨率	g	0.0001	0.00002	0.00004	0.000004	0.000002	0.00002
幅值线性	%	≤1	≤1	≤1	≤1	≤1	≤1
横向灵敏度	%	≤5, ≤3(典型值)	≤5, ≤3(典型值)	≤5, ≤3(典型值)	≤5, ≤3(典型值)	≤5, ≤3(典型值)	≤5, ≤3(典型值)
电性参数							
恒流源	mA	2~20, 4(典型值)					
输出阻抗	Ohm	<150	<150	<150	<150	<150	<150
输出偏压	VDC	8~12	8~12	8~12	8~12	8~12	8~12
放电时间常数	Sec	≥0.2	≥0.2	≥0.2	≥0.2	≥0.2	≥0.2
环境参数							
最大冲击值	g	1000	200	500	200	100	100
工作温度		-40~+120	-40~+120	-40~+120	-40~+120	-40~+120	-40~+120
物理参数							
敏感材料		压电	压电	压电	压电	压电	压电
外壳材料		不锈钢	不锈钢	不锈钢	不锈钢	不锈钢	不锈钢
输出接头形式		M5	M5	M5	M5	M5	M5
安装螺纹	mm	M5	M5	M5	M5	M5	M5
外形尺寸 (截面直径*高度)	mm	六方 15.5×21/27	六方 30×26/33	六方 19×26/32	六方 30×26	六方 34×28	四方 10×10×10
重量	gram	25	120	48	125	180	5
用途及特点							
		低频测振	超低频测振	低频测振	超低频测振	超低频测振	超低频测振

本资料中的产品指标和说明可不经通知而更改

低频高灵敏度IEPE压电加速度传感器 | 压电加速度传感器



ULT2030V



ULT2032V



ULT2033、ULT2056
ULT2066



ULT2034V



ULT2056V

型号	单位	ULT2030/V	ULT2032/V	ULT2033	ULT2034/V	ULT2056/V	ULT2066
轴向		单轴向	单轴向	单轴向	单轴向	单轴向	单轴向
动态特征							
量程	g	±0.12	±0.1	±0.04	±0.5	±3	±5
灵敏度	mV/g	40000	50000	120000	10000	1500	1000
频率范围(±10%)	Hz	0.5~1000	0.05~500	1~300	0.5~2000	0.1~2000	0.05~2000
谐振频率	kHz	3	1.6	1.2	6.5	7.5	7.5
分辨率	g	0.0000005	0.0000006	0.0000002	0.000002	0.00002	0.00002
幅值线性	%	≤1	≤1	≤1	≤1	≤1	≤1
横向灵敏度	%	≤5, ≤3(典型值)	≤5, ≤3(典型值)	≤5, ≤3(典型值)	≤5, ≤3(典型值)	≤5, ≤3(典型值)	≤5, ≤3(典型值)
电性参数							
恒流源	mA	2~20, 4(典型值)					
输出阻抗	Ohm	<150	<150	<150	<150	<150	<150
输出偏压	VDC	8~12	8~12	8~12	8~12	8~12	8~12
放电时间常数	Sec	≥0.2	≥0.2	≥0.2	≥0.2	≥0.2	≥0.2
环境参数							
最大冲击值	g	30	50	10	100	300	300
工作温度		-20~+80	-40~+120	-40~+120	-40~+120	-40~+120	-40~+120
物理参数							
敏感材料		压电	压电	压电	压电	压电	压电
外壳材料		不锈钢	不锈钢	不锈钢	不锈钢	不锈钢	不锈钢
输出接头形式		集成电缆/TNC	TNC	M5	TNC	M5/BNC	M5
安装螺纹	mm	M5	M5	M5	M5	M5	M5
外形尺寸 (截面直径*高度)	mm	柱形 Φ45×37.5	66×65	柱形 Φ66×42	六方 32×47	六方 30×26/32	六方 30×26
重量	gram	420	1550	930	160	126	126
用途及特点							
		超高灵敏度	超低频、小g测振	小g测振	高灵敏度	超低频、小g测振	超低频、小g测振

本资料中的产品指标和说明可不经通知而更改